





COMPETENCE IN AUTOMATION

ROB-EX Scheduler



www.tug.at

 **Taschek & Gruber Automatische Datenverarbeitungs gmbH**
Pallstraße 2, 7503 Großpetersdorf,
T +43 3362 21012 0, F DW-90, E-Mail:office@tug.at
www.tug.at

 **TG alpha GmbH**
Ulrichsberger Str. 17, 94469 Deggendorf,
T + 49 (0) 991 40 22 71 - 0, E-Mail: office@tgalpha.de
www.tgalpha.de

V1.11/22



www.tug.at

ROB-EX Scheduler

Intuitives Planungstool
für produzierende Unternehmen

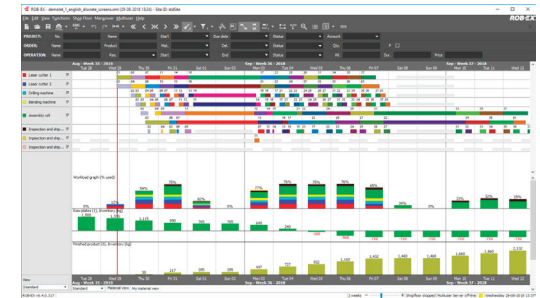
01 Herausforderungen

- Hoch komplexe Produktionsvorgänge
- Hohe Variantenvielfalt
- Zeitintensive Planung
- Hohe Kosten bei Produktwechsel
- Limitierte Kapazitäten
- Vorhersagen schwierig



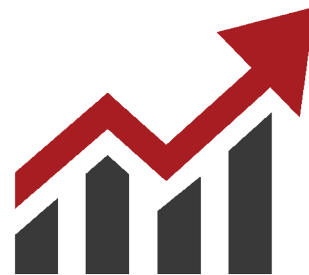
02 Funktionen

- Softwarelösung für die Feinplanung Ihrer Produktion
- Standardsoftware - keine Excel Formeln!
- Integrierte Lösung mit ERP und MES
- Einfache und intuitive Bedienung
- Wissen des Planers digitalisieren
- Ermöglicht kurzfristige Änderungen



03 Nutzen

- Ermittlung und Vermeidung von Engpässen
- Verkürzung von Durchlaufzeiten
- Höhere Liefertreue
- Wissenstransfer bei Personalwechsel wesentlich schneller und einfacher
- Entlastung der Planer
- Hohe Transparenz der Produktions-Prozesse
- Reduktion von Schatten-IT



04 Ergebnisse



- Bis zu **40%** kürzere Lieferzeiten
- Bis zu **15%** weniger Arbeitsaufwand
- Bis zu **20%** höhere Kapazitätsauslastung
- Bis zu **35%** weniger Überstunden



- Durchschnittliche Zeitersparnis bei der Planung: **50%**