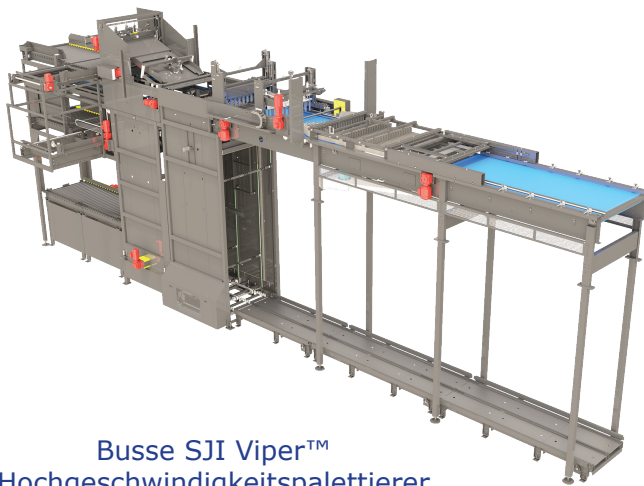


Emerson and Arrowhead Systems arbeiten gemeinsam an einer Edge-basierten Lösung für die nächste Generation der Maschinenzustandsüberwachung

Der Hochgeschwindigkeitspalettierer von Busse SJI erhöht die Anlagenverfügbarkeit durch vorausschauende Wartung, um die Effektivität der gesamten Anlage zu verbessern länger als zehn Minuten währt und bringt alle Fakten zum Wo, Warum und Weshalb auf Knopfdruck auf den Tisch.

Emerson MAS (ÖV: T&G Automation GmbH) und Arrowhead Systems, Inc. gaben kürzlich ihre Partnerschaft zur Entwicklung einer Lösung für die nächste Generation der Maschinenzustandsüberwachung bekannt. Diese Lösung wird die Verfügbarkeit von Hochgeschwindigkeitspalettierern, die beim Stapeln von Behältern zur Anwendung kommen, erhöhen. Die Maschinenzustandsüberwachung kann aber auch für den Einsatz mit anderen Primärprodukten angepasst werden.

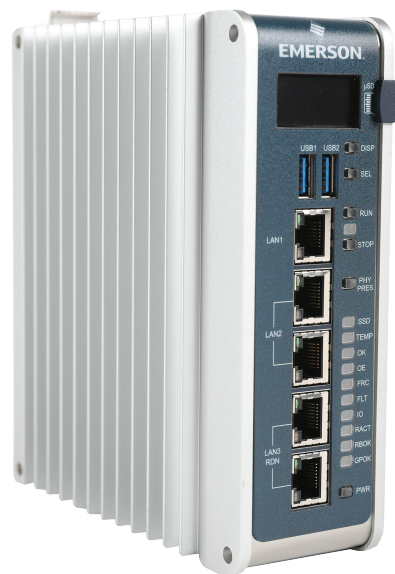


Busse SJI Viper™
Hochgeschwindigkeitspalettierer

Der Busse SJI Viper™ Hochgeschwindigkeitspalettierer für Massengut und der Alpha Turbo™ Hochgeschwindigkeitsentpalettierer werden mit der Zustandsüberwachung von Emerson ausgestattet, die kritische Parameter von Bewegungs- und Pneumatiksystemen wie Luftstrom, Druck, Unterdruck, mechanische Betätigungsgeschwindigkeiten und Motorvibrationen in Echtzeit überwacht. Somit erhalten Kunden eine Lösung, die eine höhere Effektivität der gesamten Anlage (OEE) ermöglicht. Die Systemanalyse- und Zustandsinformationen werden über einen lokalen [Data Historian](#) an der Anlagenperipherie verarbeitet und können sowohl auf dem lokalen Bedieninterface als auch auf einem Tablet oder Smartphone angezeigt werden. Somit erhalten Betreiber ein leicht zugängliches Hilfsmittel zur Überwachung des Anlagenzustands.

„Diese Lösung bietet den schnellsten und anpassungsfähigsten Weg zur Steigerung der OEE und letztlich zur Erhöhung der Produktionseffizienz Ihres gesamten Anlagenbetriebs“, sagte Dana Greenly, Direktor für Geschäftsentwicklung von Lebensmittel- und Getränkeverpackungen des Geschäftsbereichs Emerson Automation Solutions.

Das Herzstück des neuen Edge-basierten Systems ist die [PACSystems RX3i CPL410](#), welche alle Sensordaten für einfachen Zugriff, bildliche Darstellung und schnelle Analyse zusammenführt. Die Lösung kann für alle Palettiersysteme von Primärprodukten oder auch für komplette Verpackungsanlagen angepasst und skaliert werden. Durch die Maschinenzustandsüberwachung in Echtzeit und einen schnellen Zugriff auf Diagnosefunktionen können durch Maschinenausfälle bedingte reaktive Wartungsmaßnahmen praktisch eliminiert werden. Stattdessen ermöglicht eine vorausschauende Wartung die Planung von Instandsetzungsmaßnahmen bei potenziellen Problemen, die andernfalls die OEE der Verpackungsanlage beeinträchtigen würden.



PACSystems RX3i CPL 410

Emersons Automatisierungstechnologien unterstützen Betreiber von Verpackungsanlagen bei der Erhöhung der Flexibilität durch die Fähigkeit zur Anpassung an zahlreiche Verpackungsgrößen und -komplexitäten, die Reduzierung von Verlusten durch Verbesserung der Produktivität, der Produktqualität und des Abfallaufkommens sowie die Erhöhung der Bediener- und Produktsicherheit ohne Einschränkung des Durchsatzes. Emersons Know-how ermöglicht die Ausschöpfung des vollen Potenzials von Verpackungsanlagen durch Bewältigung der aktuellen Herausforderungen in der Verpackungsindustrie: Flexibilität, Zuverlässigkeit, Verunreinigungen und Abfälle sowie Sicherheit.